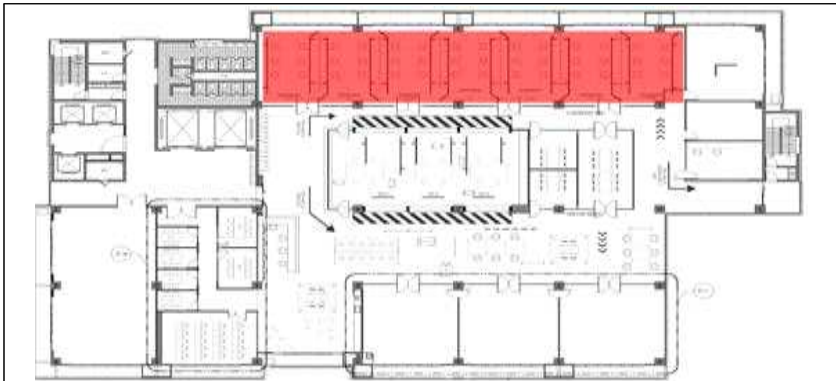


부천 메이커스페이스(창작터) 공간입주 지원 기업 모집 공고

경기콘텐츠진흥원 ‘부천 메이커스페이스(창작터)’에서 스타트업 대상 오픈형 사무공간 입주 지원 기업을 다음과 같이 모집합니다. 우수 역량을 보유한 첨단기술 및 제조, 디자인, 콘텐츠 융·복합 분야 예비창업자 및 창업기업과 메이커들의 많은 관심과 참여를 바랍니다.

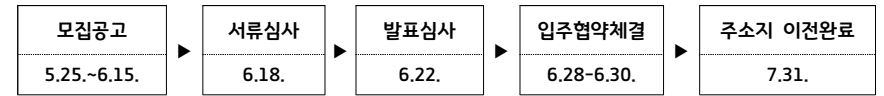
□ 부천 메이커스페이스(창작터) 공간입주 지원 공간

- 위 치 : 경기콘텐츠진흥원 10층 부천 메이커스페이스(창작터)
- 주 소 : 경기도 부천시 부천로 198번길 18 춘의테크노파크 2차 202동 10층
(※ 지하철 7호선 춘의역 2번 출구에서 도보 5분)
- 공간구성 : 오픈형 스타트업 사무실
 - 7개의 오픈 사무용 책상, 42개 좌석으로 구성 (하기 그림의 빨간 박스, 약 240㎡ 규모)
 - 현재 42석 중 공석 20개 내외 모집



□ 공간입주 지원 모집 내용

- 모집일정 (2021)



※ 일정은 변동될 수 있으며, 변동 시 안내 예정

- 모집대상 : 콘텐츠 분야 및 제조, 기술 융·복합 분야 스타트업 또는 예비창업자
 - 공고일 기준 창업일로부터 7년이 경과되지 아니한 창업기업 (7년 미만)
 - 입주협약 체결 후 2개월 이내 창업 가능한 예비창업자
 - 입주협약 체결 후 1개월 이내 입주 가능한 스타트업 (사업장 주소지 이전 포함)
 - 본사 이외 지사, 연구소, 이중 사업자 지원 불가
- 모집규모 : 총 20석 내외
 - 1개 기업 당 최대 6석 지원 가능 (※ 7석 이상 지원 불가)
 - 6개월 단위로 연장평가를 통한 최대 2년 지원
 - 기업 별 공간 구분 없으며, 오픈형 1인 1좌석 할당제
 - 총 6개의 공용 사무책상 구성, 1개 책상 당 6인 이용 가능

	1M	2M	3M	4M	5M	6M	7M						
공석	A사	공석	B사	F사	G사	J사	공석	공석	L사	N사	O사	P사	Q사
공석	공석	공석	C사	공석	H사	공석	공석	K사	M사	N사	O사	공석	공석
공석	공석	D사	E사	공석	I사	공석	공석	M사	M사	공석	공석	공석	R사

※ 상기 표는 이해를 돕기 위한 좌석 안내이며, 최종 입주 시 변동될 수 있음

- 사 용 료

구 분	사용료	부과기준	비고
1석	150,000원	6개월 / 일시납	부가세 면제

- 1개 기업 당 사용료가 아니며, 기업에서 신청한 좌석 수만큼의 사용료 지불
- 현재 기업 소속 인원 수 만큼의 좌석만 신청할 수 있음 (4대 보험 가입 확인 필)

- 지원제외 대상

- 금융기관 등으로부터 채무불이행으로 규제중인 자 또는 기업
- 국세, 지방세, 4대 보험 중 1개 이상 체납 중인 자 또는 기업
- 정부 부처 및 지방자치단체, 기관 사업에 참여 제한으로 규제중인 자 또는 기업

□ 접수방법

- 접수기간 : 2021. 5. 25.(화) ~ 2021. 6. 15.(화) 15:00 까지
- 접수방법 : 홈페이지 접수
 - 경기콘텐츠진흥원 홈페이지(www.gcon.or.kr) 접속
 - 상단의 '시설이용' 탭 ⇨ '프로그램' ⇨ '부천메이커스페이스' ⇨ '입주지원 모집' 프로그램 선택
 - 첨부문서 '(신청서)(771) 부천 메이커스페이스(창작터) 공간입주지원' 다운로드
 - 다운로드한 '신청서' 양식 작성
 - '참가신청' 버튼을 눌러 작성한 신청서 및 필수 제출 서류 업로드 후 제출
- 제출서류

구 분	내 용	비 고
필 수	입주신청서 1부	지정 양식
	회사 소개서 (또는 사업 소개서)	자유 양식
	개인정보 제공이용 동의서 1부	지정 양식
	국세, 지방세, 4대 보험 완납 증명서 각 1부	
	법인인감증명서 (개인일 경우 개인인감증명서 또는 본인서명사실확인서) 사업자등록증 1부 (예비창업자 제외)	
해당 시	법인등기부 등본 1부	해당 시
	인증, 지재권, 투자유치 실적, 포상 증빙서류 등	해당 시
	부가가치세 과세표준 증명원 (매출증빙 용)	
	지적재산등록증, 벤처기업/여성기업/장애인기업 확인서 등 기타 증명서류	

- ※ 필수 서류 미제출 시 서류 심사에 반영되지 않음
- ※ 필수 서류 날인 시 인감증명서로 증빙할 수 있는 도장으로 날인(서명일 경우 본인서명사실확인서 - 행정복지센터 발급 후 제출)
- ※ 국세, 지방세 완납 증명서(필수 제출) / 4대 보험 완납 증명서(법인, 개인 사업자일 경우 제출, 예비창업자 미제출 가능)

○ 유의사항

- 제출파일명 파일명 : 기업명
- 제출서류 전체를 1개의 PDF 파일로 업로드 또는 압축파일(ZIP)로 1개로 업로드

□ 선정방법

- 서류심사 : 제출한 서류를 토대로 심사 / 1.5~2배수 선정
- 발표심사 : PT 10분, 질의 10분 / 최종선발
- 심사일정
 - 1차 서류심사 : 2021. 6. 18.(금) 예정
 - 2차 발표심사 : 2021. 6. 22.(화) 예정
- 평가기준 : 별첨 확인
- 결과통보 : 홈페이지 공고

□ 문의처

- 담당자 : 경기콘텐츠진흥원 서부클러스터센터 노자연 매니저
- 연락처 : 032-623-8079 / jyloh@gcon.or.kr

2021. 5. 25.
(재)경기콘텐츠진흥원장

※ 별첨 1. 심사평가 기준

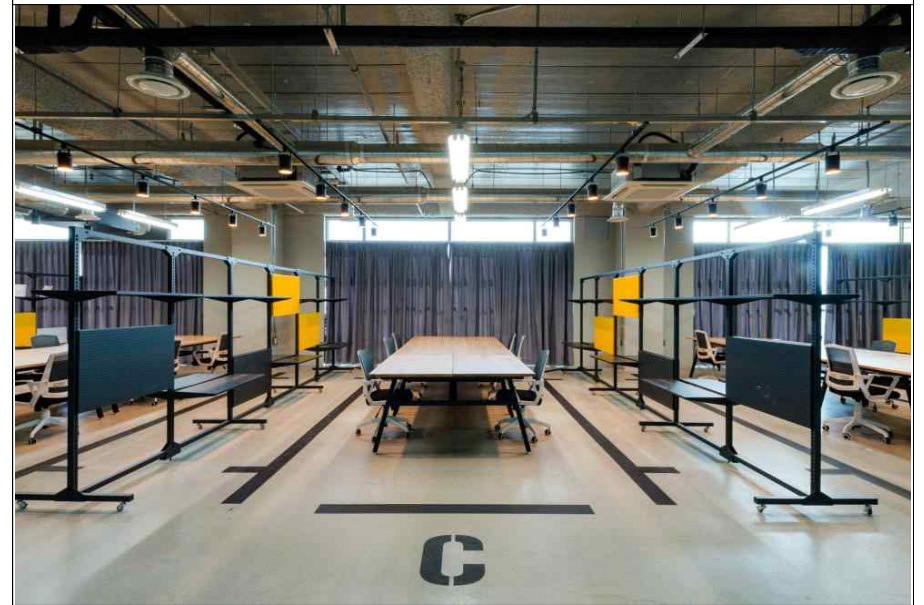
서류심사 평가기준		
심사항목	배 점	세부 심사내용
사업역량	30	<ul style="list-style-type: none"> ○ 사업 아이디어가 경쟁력 및 시장성을 보유하고 있는가? ○ 사업계획(BM)이 구체적이며 논리적인가? ○ 사업 목표가 뚜렷하고 실현 가능성이 있는가?
시장성	30	<ul style="list-style-type: none"> ○ 진출하고자 하는 시장과 목표고객이 명확한가? ○ 목표고객에 대한 분석 및 고객의 니즈를 파악하였는가?
성장전망	20	<ul style="list-style-type: none"> ○ 기업 성장가능성과 고용창출 가능성이 있는가? ○ 투자 및 수익에 대한 비전이 있는가? ○ 예비창업자의 경우 두 달 이내 창업 가능성이 있는가?
융합 가능성	15	<ul style="list-style-type: none"> ○ 부천 메이커스페이스(창작터)의 운영방향에 부합하는가? ○ 타 입주 기업과 연계/협업 가능성이 있는가?
객관적 평가	5점 이내	<ul style="list-style-type: none"> ○ 기존 매출액, 투자 보유 실적이 있는가? (미보유 1점 / 1억 미만 2점 / 2억 미만 3점 / 3억 미만 4점 / 3억 이상 5점) ○ 특허, 기술인증 등 보유실적이 있는가? (미보유 1점 / 1건 2점 / 2건 3점 / 3건 4점 / 4건 이상 5점)

발표심사 평가기준		
심사항목	배 점	세부 심사내용
사업역량	30	<ul style="list-style-type: none"> ○ 사업계획(BM)이 구체적이며 논리적인가? ○ 실현 가능한 능력을 보유하고 있는가? ○ 추진 사업의 시장성이 있는가?
미래 잠재력 및 가능성	25	<ul style="list-style-type: none"> ○ 성장 가능성 및 고용창출 가능성이 있는가? ○ 사업 실현, 유지를 위한 자본 또는 투자유치 계획이 있는가? ○ 지속적 수익창출 계획이 있는가?
대표자 의지	25	<ul style="list-style-type: none"> ○ 사업에 대한 의지와 열정을 가지고 있는가? ○ 기업가 정신 및 사회인의 기본 소양을 보유하고 있는가? ○ 대표자의 사업 위기대처 능력이 있는가?
협업의지	20	<ul style="list-style-type: none"> ○ 타 입주기업에 대한 이해, 배려 및 협업 의지가 있는가? ○ 부천 메이커스페이스(창작터)와 연계, 협력에 대한 의지가 있는가?

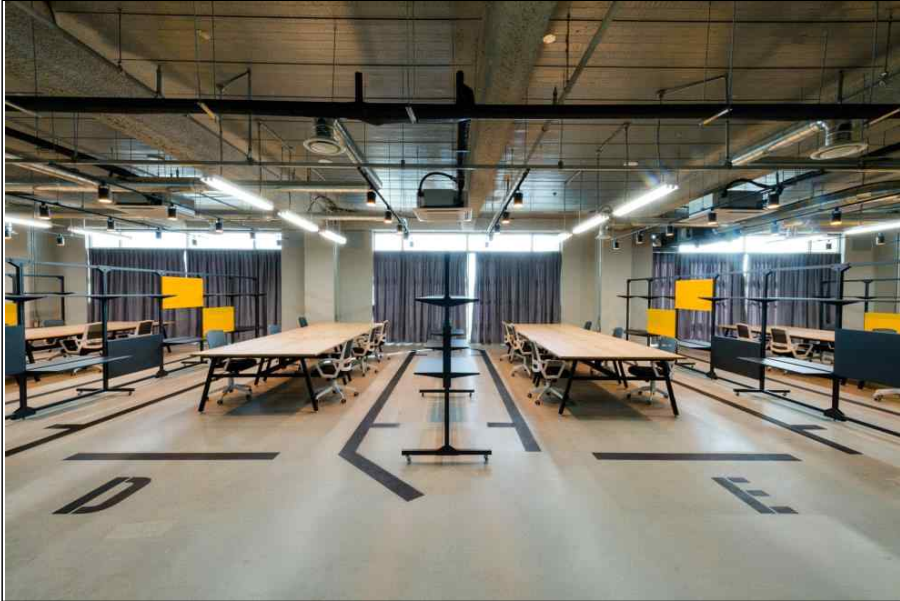
※ 별첨 2. 공간 사진



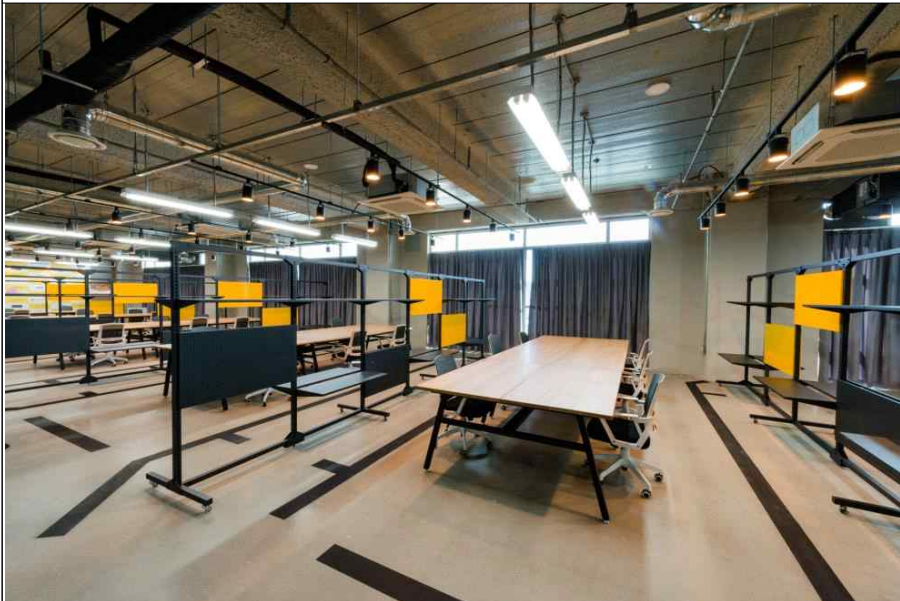
<입주공간 세부사진 1>



<입주공간 세부사진 2>



<입주공간 세부사진 3>



<입주공간 세부사진 4>